

テキスト 読み上げ太郎

画面・各部の説明
Q & A
ユーザー向けソフトダウンロード

※シリアルナンバーは、同梱されている用紙に記載されています。

ユーザー登録はこちら
<http://www.de-net.com/user/>

製品ご利用前に必ずお読みください。
この取り扱い説明書は大切に保管してください。

目次

画面・各部の説明

メイン画面	2~3
設定画面	4~7
ソフトウェアをダウンロードする	8~10
Q & A	11~13
ユーザーサポート	14

画面・各部の説明

メイン画面

「テキスト読み上げ太郎」を起動すると(起動方法は取扱説明書6ページ参照)、下のような画面が表示されます。



テキスト入力エリア

読み上げを行う文章を入力します。

1 メニューバー

ファイル(F)

テキストを開く(O)

テキストに保存(S)

終了(X)

ファイルメニュー

テキストを開く

読み上げを行うテキストファイルを開きます。

テキストに保存

テキスト入力エリアに入力された文章をテキストファイルに保存します。

終了

「テキスト読み上げ太郎」を終了します。

オプション(O)

環境設定(S)

リピート再生

オプションメニュー

環境設定

設定画面を表示し、各種設定を行います。
詳細は4ページをご覧ください。

リピート再生

繰り返し読み上げを行います。

2

ツールボタン



再生ボタン

テキスト入力エリアに入力された文章の読み上げを再生します。



一時停止ボタン

再生中の読み上げを一時停止します。



停止ボタン

再生中の読み上げを停止します。



早送りボタン

現在読み上げている行の次の行から読み上げを再生します。



まき戻しボタン

現在読み上げている行の前の行から、読み上げを再生します。



クリアボタン

テキスト入力エリアに入力されている文章をクリアします。



保存ボタン

読み上げている音声を録音し、WAVEファイルとして保存します。

音量

読み上げる音量を調節します。

速度

読み上げる速度を調節します。

画面・各部の説明

設定画面

「オプション」メニューから「環境設定」をクリックすると、下のような画面が表示されます。



全タブ共通

閉じる

設定を保存して、設定画面を閉じます。



読み上げタブ

単語のよみがなを登録します。

よみがな

単語のよみがなをひらがなで入力します。

単語

よみがなを登録する単語を入力します。

全/半角を区別

登録した単語の全角、半角を区別して読み上げます。

登録済み一覧

よみがなが登録されている単語を表示します。

▲ボタン

選択されている単語を、1つ上に並び替えます。

▼ボタン

選択されている単語を、1つ下に並び替えます。

▶ 登録

入力されている単語とよみがなを登録します。

✓ 変更

選択されている単語の設定を変更して、登録しなおします。

✕ 削除

選択されている単語を削除します。

画面・各部の説明



正規表現タブ

正規表現によって、複雑な変換条件の単語の読み方を登録することができます。

変換対象(正規表現)

変換する条件を正規表現で入力します。

変換結果

読み方をひらがなで入力します。

IgnoreCase

チェックを入れた場合は、変換条件の大文字と小文字を区別しません。

Singleline

チェックを入れた場合は、複数行にわたる変換条件を検索することができます。

Multiline

チェックを入れた場合は、複数行にわたる変換条件は検索しません。

登録済み一覧

登録されている変換条件を表示します。

▲ ボタン

選択されている変換条件を、1つ上に並び替えます。

▼ ボタン

選択されている変換条件を、1つ下に並び替えます。

▶ 登録

入力されている変換条件を登録します。

✓ 変更

選択されている変換条件の設定を変更して、登録しなおします。

✕ 削除

選択されている変換条件を削除します。

画面・各部の説明



表示タブ

テキスト入力エリアの表示設定を変更します。

フォント名

入力されたテキストのフォントを選択します。フォントはお使いのパソコンにインストールされているフォントが表示されます。

サイズ

入力されたテキストのサイズを選択します。

文章を右端で折り返す

テキスト入力エリアの右端まで来たら、改行して表示します。

前面表示

本ソフトの画面を常に一番前に表示します。



声タブ

読み上げを行う声の設定を変更します。

選択

○をクリックして、読み上げを行う声を選択します。

声

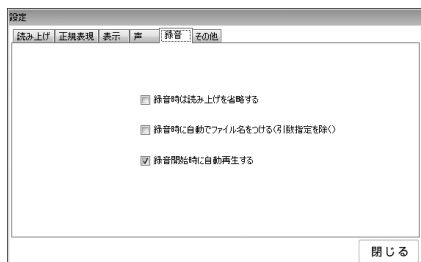
読み上げを行う声の名前を表示します。

抑揚

チェックが入っている場合は、抑揚を付けて読み上げを行います。

再生デバイス

読み上げを再生させるデバイスを選択します。



録音タブ

録音時の設定を変更します。

録音時は読み上げを省略する

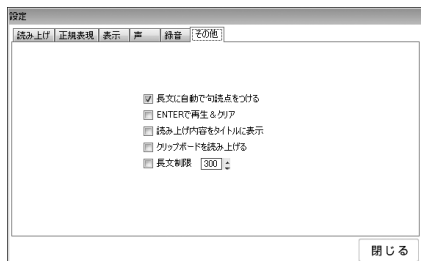
チェックが入っている場合は、録音時に読み上げを行いません。
録音時に自動でファイル名をつける(引数指定を除く)

録音したWAVEファイルに、自動で名前をつけて保存します。

録音開始時に自動再生する

チェックが入っている場合は、録音時に自動的に読み上げを再生します。

画面・各部の説明



その他タブ

その他の設定を変更します。

長文に自動で句読点をつける

チェックが入っている場合には、入力されているテキストが長い場合に、自動で句読点を付けて読み上げを行います。

ENTERで再生&クリア

チェックが入っている場合には、Enterキーを押すと読み上げが再生され、終わった後、テキスト入力エリアがクリアされます。

読み上げ内容をタイトルに表示

チェックが入っている場合には、再生中の読み上げ内容をタイトルに表示します。

クリップボードを読み上げる

チェックが入っている場合には、コピーした文章を直接読み上げます。

長文制限

読み上げる文章の文字数を制限します。

▲▼ボタンをクリックして、上限の文字数を設定します。

10～900の間で設定することができます。

ソフトウェアをダウンロードする

「テキスト読み上げ太郎」を購入し、ユーザー登録をしていただいたお客様には、弊社ホームページから「テキスト読み上げ太郎」を5回までダウンロードすることができます。ネットブックご利用のお客様、CD、DVDドライブがないパソコンをご利用のお客様はソフトウェアをダウンロードしてお使いいただくことができます。

■ユーザー登録時のメールアドレスが必要です。

■製品のシリアルナンバーをご用意ください。

※ダウンロードはお客様のパソコンに外部のファイルが保存されることをいいます。

※ユーザー登録がお済みでない場合には、弊社ホームページからユーザー登録を行ってください。

※本サービスは、サービスの一部または全てを終了することがあります。

これによりユーザーおよび第三者に損害が生じた場合、理由の如何を問わず一切の責任を負わないものとします。

1 弊社のホームページを表示します

お使いのブラウザを起動して、アドレス欄に弊社ホームページのURL

http://www.de-net.com/

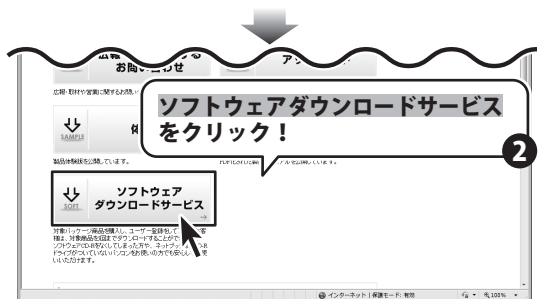
を入力します。

(ここでは、Internet Explorerを例に説明します)



2 「ユーザー向けソフトダウンロード」ページを表示します

弊社のホームページが表示されましたら、**サポート** ボタンをクリックし、表示されるページの**ソフトウェアダウンロードサービス** をクリックしてください。

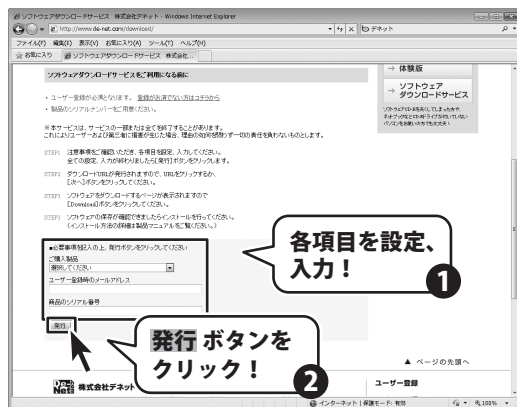


ソフトウェアをダウンロードする

3

「ユーザー向けソフトダウンロード」ページ内の各項目を設定、入力します

「ユーザー向けソフトダウンロード」ページが表示されましたら、注意事項をご確認いただき、各項目を設定、入力してください。すべての設定、入力が終わりましたら、**発行** ボタンをクリックします。

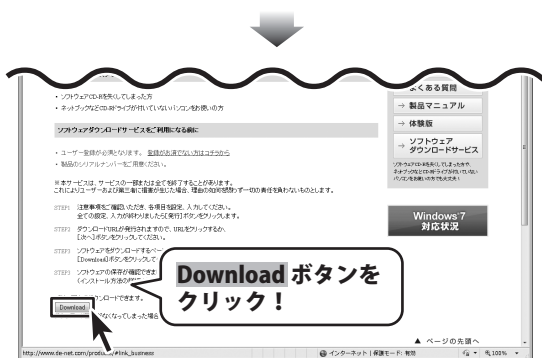
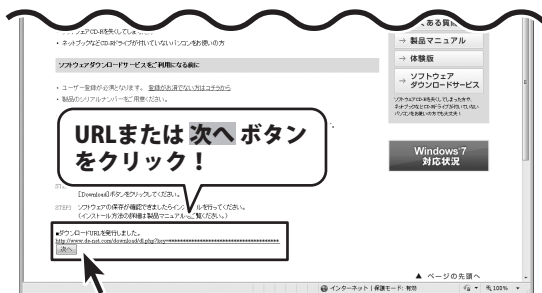


4

ファイルをダウンロードします

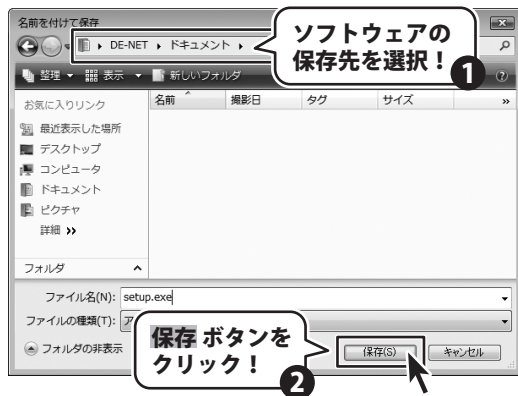
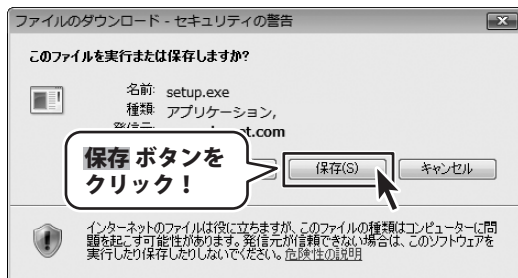
ダウンロードURLが発行されますので、URLをクリックするか、**次へ** ボタンをクリックしてください。

ソフトウェアをダウンロードするページが表示されますので、**Download** ボタンをクリックしてください。



ソフトウェアをダウンロードする

ファイルのダウンロード画面が表示されたら、**保存** ボタンをクリックします。名前を付けて保存画面が表示されますので、ソフトウェアの保存場所を選択して、**保存** ボタンをクリックしてください。ソフトウェアの保存が確認できたら必要に応じてインストールを行ってください。(インストール方法の詳細は3~4ページをご覧ください。)



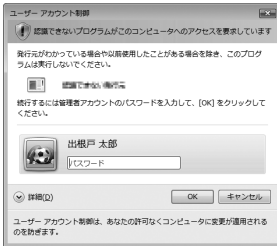
ソフトウェアが保存されました

インストール・起動について

Q：ソフトのインストールや起動ができません

A：本ソフトをインストールする際、ウィルス対策などの常駐ソフトや他のアプリケーションが起動していませんか？必ず、すべて終了してからインストール作業を行ってください。
また、HDD(ハードディスクドライブ)の空き容量が極端に少ない状態、Windowsのシステムが不安定になってますと、インストール作業を行うことや本ソフトが正常に起動することができない場合もあります。
お使いのパソコンのWindows OSは、Windows Update等で常に最新の状態を保ってください。

Q：インストールしようとすると『・・・にアクセスする権限がありません。インストールを継続できません。』といったメッセージ（Windows XP）や次のような画面（Windows VistaおよびWindows 7）が表示されてインストールができません 例：Windows Vista



A：管理者権限を持っていないユーザーアカウントでパソコンを起動していませんか？本ソフトをご利用の際には予め管理者権限を持ったユーザーアカウントでパソコンを起動してからインストール作業を行ってください。

操作関連

Q：文章を読み上げている音声のイントネーションを変更することはできますか？

A：イントネーションの調整機能はありません。

Q：「録音時に自動でファイル名をつける」で保存した場合 音声ファイルはパソコン内のどこに保存されますか？

A：設定画面にて指定した場所「ドキュメント」の中の「yomiagetarou」フォルダー(*)に保存されています。
※Windows XPの場合は、「マイドキュメント」の中の「yomiagetarou」フォルダー

Q：保存した音声ファイルをiPod・Androidなどの機器に直接転送することはできますか？

A：iPod・Androidに直接転送する機能はありません。

その他

Q：「テキスト読み上げ太郎」は、他のパソコンと共有して使用できますか？

A：本ソフトは、インストールを行ったパソコン上で操作してください。
ネットワーク経由等をご利用いただくことはできません。

Q：画面の端が切れて表示される

A：画面解像度を推奨サイズ以上に変更します。

確認方法

[Windows Vista]

1. デスクトップの何も無い所で右クリック→個人設定をクリックします。
2. 個人設定ウィンドウ内の、画面の設定を左クリックします。
3. 解像度を1024×768以上に設定し「OK」をクリックで設定完了です。

※機種によっては推奨解像度が表示できない物もあります。

[Windows 7]

1. スタートメニューより「コントロールパネル」をクリックします。
2. 「デスクトップのカスタマイズ」をクリックし、「画面の解像度の調整」をクリックします。
3. 解像度を1024×768以上に設定し「OK」をクリックで設定完了です。

※機種によっては推奨解像度が表示できないものもあります。

Q：ボタンや文字などがずれていたり、画面の表示がおかしい

A：お使いのパソコン画面の設定をご確認ください。

確認方法

[Windows Vista]

1. デスクトップの何も無い所で右クリック→個人設定を右クリックします。
2. フォントサイズ（DPI）の調整をクリックします。
3. 「あなたの許可が必要です」と許可を求められますので「続行」をクリックします。
既定のスケール（96DPI）にチェックを付け、「OK」をクリックします。
4. パソコンを再起動した後、本ソフトを起動させて画面表示をご確認ください。

[Windows 7]

1. スタートメニューより「コントロールパネル」をクリックします。
2. 「デスクトップのカスタマイズ」をクリックし、「テキストやその他の項目の大きさを変更します」をクリックします。
3. 小-100%(規定)にチェックを入れ「適用」をクリックします。
4. 「これらの変更を適用するには、コンピューターからログオフする必要があります。」と確認を求められますので、「今すぐログオフ」をクリックします。
5. パソコンからログオフされますので、再度ログインすると設定完了です。

Q：「2010 ****」は日付ではありません…というエラーメッセージが表示される

A：Windowsの日付形式の設定が標準のもの以外になっているとアプリケーションソフトが正常に動作（表示等）がされない場合があります。以下の手順で設定をご確認の上、標準の設定にて本ソフトをご使用ください。

確認方法

[Windows Vista]

1. 本ソフトを含め、起動している全てのソフトを終了させます。
2. スタートメニューより「コントロールパネル」をクリックします。
3. 「時計・言語・および地域」→「地域と言語のオプション」をクリックします。
4. 「形式」タブを選択して、「日本語」に設定されていることを確認後、「この形式のカスタマイズ」ボタンをクリックします。
5. 「日付」タブをクリックして、表示されている設定項目を以下の通りに変更します。
「データ形式」 短い形式 (S) yyyy/MM/dd
長い形式 (L) yyyy'年'M'月'd'日'
「カレンダーの種類」 西暦（日本語）
6. 「適用」ボタン→「OK」ボタンの順にクリックし、パソコンを再起動させます。

[Windows 7]

1. 本ソフトを含め、起動している全てのソフトを終了させます。
2. スタートメニューより「コントロールパネル」をクリックします。
3. 「時計・言語・および地域」→「地域と言語」をクリックします。
4. 「形式」タブを選択して、「Japanese(Japan)」に設定されていることを確認後、「追加の設定」をクリックします。
5. 「日付」タブをクリックして、表示されている設定項目を以下の通りに変更します。
「データ形式」 短い形式(S) yyyy/MM/dd
長い形式(L) yyyy'年'M'月'd'日'
「カレンダーの種類」 西暦(日本語)
6. 「適用」→「OK」の順にクリックし、パソコンを再起動させます。

DPI設定につきましては、Windows OSでの設定となるため、詳細についてはMicrosoft社へお尋ねください。また、その他のソフト、パソコン本体、その他の周辺機器につきましても各メーカー様へお尋ねください。弊社では「テキスト読み上げ太郎」以外に関する詳細につきましては一切の責任を負いかねます。

ユーザーサポート

お問い合わせについて

お客様よりいただいたお問い合わせに返信できないことがあります。

問い合わせを行っているのに関わらず、サポートからの返事がない場合、弊社ユーザーサポートまでご連絡が届いていない状態や、返信先が不明(正しくない)場合が考えられます。

FAX及びe-mailでのお問い合わせの際には、『ご連絡先を正確に明記』の上、サポートまでお送りくださいますようお願い申し上げます。

弊社ホームページ上から問い合わせの場合、弊社ホームページ上からサポート宛にメールを送ることが可能です。

弊社ホームページ

<http://www.de-net.com/>

問い合わせページ

<http://www.de-net.com/contact/>

『ご購入後のお問い合わせ』をお選びください。

直接メール・FAX・お電話等でご連絡の場合

○ソフトのタイトル・バージョン

例:「テキスト読み上げ太郎」

○ソフトのシリアルナンバー

※表紙に貼付されています

○ソフトをお使いになられているパソコンの環境

・OS及びバージョン

例: Windows 7、Windows Updateでの最終更新日〇〇年〇月〇日

・ブラウザのバージョン

例: Internet Explorer 8

・パソコンの仕様

例: NEC XXXX-XXX-XX / Pentium III 1GHz / HDD 500GB / Memory 2GB

○お問い合わせ内容

例: ~の操作を行ったら、~というメッセージがでてソフトが動かなくなった

部分の操作について教えてほしい…etc

○お名前

例: ○△ 太郎

○ご連絡先(正確にお願いいたします)

例: example@example.com

※メールアドレス等送る前に再確認をお願いいたします。

無料ユーザーサポート

E-mail : ask99pc@de-net.com

Tel : 048-640-1002

Fax : 048-640-1011

サポート時間: 10:00~17:30 (土・日、祭日を除く)

※通信料はお客様負担となります。

※パソコン本体の操作方法やその他専門知識に関するお問い合わせにはお答えできない場合があります。

※お客様のご都合による返品はできません。

※お問い合わせ内容によっては返答までにお時間をいただくこともあります。